



VILLA • RoSiPEZ



WIR ZAUBERN IHREM KIND
EIN LACHEN INS GESICHT!

Beste Betreuung exklusiv für MitarbeiterInnen
von Rosenbauer, Silhouette, und der Pez/Haas Gruppe.



Kontakt

OÖ Familienbund
Krabbelstube Villa RoSiPez
Florianiweg 4/4a
4060 Leonding
Tel. 0732/67 37 57 od. 0664/88 28 21 80
krabbelstube.rosipez@ooe.familienbund.at
www.ooe.familienbund.at

 **rosenbauer**

Silhouette[®]
INTERNATIONAL

 **Haas**



GUT BETREUT...

Um eine individuelle Entlastung der MitarbeiterInnen bei der wertvollen Erziehungsarbeit zu erreichen und die Vereinbarkeit von Familie und Beruf zu fördern, entschlossen sich die Firmen Rosenbauer, Silhouette und Pez/Haas Gruppe in Zusammenarbeit mit dem OÖ Familienbund zu einer firmenübergreifenden Kooperation in der Kinderbetreuung.

Die Krabbelstube Villa „RoSiPez“ ist ein Ort, an dem Betreuung, Erziehung und Bildung ein wesentlicher Bestandteil der pädagogischen Arbeit ist. Die Aufgabe der Krabbelstube liegt darin, Familien hinsichtlich der Vereinbarkeit von Elternschaft und Beruf zu unterstützen. Kindern wird eine Umgebung geboten, in der sie umfassend und ganzheitlich gefördert werden und wichtige Erfahrungen und Erkenntnisse durch Spielen und Experimentieren sammeln können.

Die Kinder werden von KrabbelstubenpädagogInnen und einer KrabbelstubenassistentInnen des OÖ Familienbundes bestens betreut.

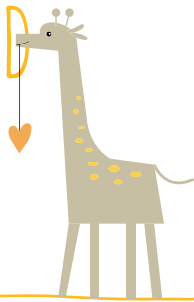
Mag. Andreas Berger
Rosenbauer

Mag. Tarek El-Dabbagh
Silhouette International

Mag. Hans Bangelmeier
Pez/Haas Gruppe



UNSERE
KRABELSTUBE
HOCHWERTIG UND
ÖKOLOGISCH
NACHHALTIG!

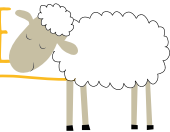


Die neue Kinderbetreuungsstätte wurde als zweigeschossiges Gebäude inmitten einer rund 500 m² großen Gartenfläche in ökologisch nachhaltiger Holzriegelbauweise errichtet. Neben der Verwendung weitgehend natürlicher, nicht erdöhlältiger Rohstoffe zeichnet sich das Gebäude durch seine hohe Energieeffizienz aus. Am Dach des Hauses wurde beispielsweise eine Photovoltaik-Anlage installiert, womit der eigene Bedarf an Strom weitgehend abgedeckt werden kann.

Im Inneren der Villa „RoSiPez“ sorgen eine großzügige Raumgestaltung sowie eine weitgehend in Holz gehaltene, qualitativ hochwertige Einrichtung für ein helles, freundliches Ambiente und ein unverwechselbares Wohlfühl-Feeling.



EIN TAG IN DER KRABELSTUBE



Die Tagesgestaltung orientiert sich an den kindlichen Bedürfnissen und bietet durch täglich wiederkehrende Rituale einen festen Rahmen, der den Kindern Sicherheit im Betreuungsalltag gibt. Kinder erleben aktive Phasen und Entspannung. Sie spielen, essen und experimentieren gemeinsam.

Ankommen in der Krabbelstube

Um den Kindern den Abschied von den Eltern zu erleichtern und einen sanften Übergang von der Familie in die Einrichtung zu gewährleisten, legen wir einen besonderen Wert auf eine einfühlsame Übergabe und individuelle Begrüßung. Wir nehmen uns genügend Zeit, um auf die Bedürfnisse der Kinder einzugehen.

Freispielzeit

Freispiel heißt, die Spieltätigkeit, Spielpartner und Spielmaterialien je nach Interesse selber wählen zu können. Die Kinder können für sich entscheiden, ob sie sich alleine oder mit anderen Kindern beschäftigen, und setzen dabei ihre Ideen und Phantasien in Spiele um.

Gemeinsame gesunde Jause

Es wird auf eine familiäre und gemütliche Tischatmosphäre und -gemeinschaft geachtet. Soweit es möglich ist, werden die Kinder in die Vorbereitung der Jause aus regionalen und saisonalen Lebensmitteln miteinbezogen. Abwechslungsreiche und gesunde Ernährung steht dabei im Vordergrund!

Bewegung und Kreativität

Um Kinder bei der Weltentdeckung zu unterstützen und ihr Weltwissen zu erweitern, werden zahlreiche Aktivitäten in der Gesamt- oder Kleingruppe mit Schwerpunkt Bewegung, Kreativität, Musik, Bilderbücher oder Rollenspiele angeboten. Im angrenzenden Garten und im Bewegungsraum können die Kleinkinder den Bewegungsdrang stillen und ihre motorischen Fähigkeiten weiterentwickeln.

Mittagessen

Beim Mittagessen wird großer Wert auf Selbständigkeit, Tischkultur und Freude in der Gemeinschaft gelegt. Rituale, die die Mittagszeit begleiten, sorgen für Sicherheit im Ablauf und tragen zu einer harmonischen, angenehmen Stimmung bei. Jedes Kind bekommt die Hilfestellung, die es braucht.

Erholungsphase

Genauso wichtig, wie das aktive Tun, ist das Erleben der Ruhe. Ein täglich gleiches Einschlafritual und ein gewohnter Platz gibt den Kindern Geborgenheit und hilft ihnen beim Einschlafen. Um den Kindern eine qualitative Erholung zu ermöglichen, können die Kinder entweder vor oder nach dem Mittagsschlaf abgeholt werden.

Freispielzeit & Angebote

Am Nachmittag findet eine Mischung aus freiem Spiel und angeleiteten Aktivitäten statt. Bewegung drinnen oder draußen und kreatives Tun werden großgeschrieben.

Abholung

Wir versuchen den Kindern genug Zeit zu geben, um den Tag in der Krabbelstube harmonisch ausklingen zu lassen. Wir legen großen Wert auf einen angenehmen Übergang von der Krabbelstube in den Familienalltag.